



MACCHINE INCISIONE E TAGLIO LASER



CATALOGO MACCHINE:

- TAGLIO E INCISIONE LASER
A PIANO CHIUSO E APERTO
- TAGLIO LASER CON CONVEYOR
- MARCATORI LASER CO2 GALVO
- MARCATORI LASER FIBRA
- MARCATORI LASER UV

Lasermake

MACCHINE INCISIONE E TAGLIO LASER

Lasermake srl - Via Camozzi, 34/f 24060 Villongo (BG) - Tel. 035926047
www.lasermake.it - info.lasermake@gmail.com

PRESENTAZIONE

Lasermake è un'azienda che nasce con l'intento di portare sul mercato italiano macchine per il taglio e l'incisione con tecnologia laser di qualità ad un prezzo molto competitivo.

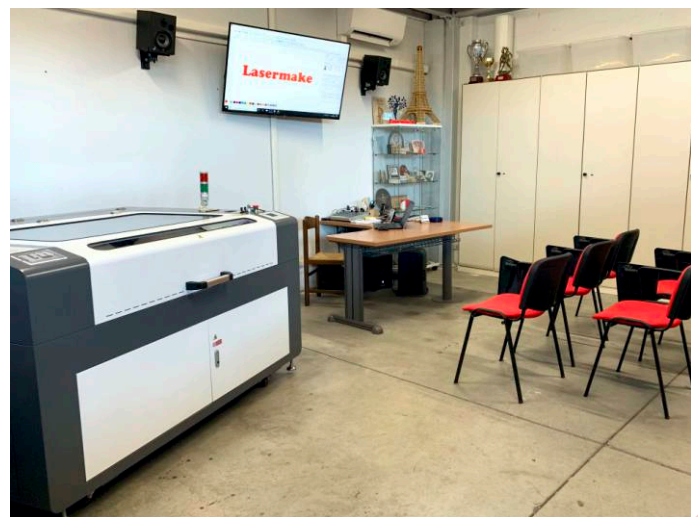
Per fare questo abbiamo selezionato i migliori produttori, con i quali collaboriamo per offrire macchine solide, performanti, complete nelle dotazioni di base e pronte all'utilizzo, con un software di controllo semplice ma potente, in grado di gestire tutto il processo di produzione, dal disegno fino al controllo della macchina.

Tutte le macchine sono dotate degli accessori e dei sistemi di sicurezza necessari per lavorare al meglio e in serenità.

Oltre alla vendita delle macchine e alla fornitura di accessori e ricambi, forniamo al cliente le competenze necessarie al suo settaggio, utilizzo e mantenimento tramite corsi di training presso la nostra azienda.

Offriamo il servizio di noleggio operativo, con canoni che partono da qualche decina di euro al mese! Contattaci per maggiori informazioni.

Macchine disponibili a magazzino con ampia scelta di modelli. Tempi di consegna rapidi.



Sala corsi per formazione base e per corsi avanzati di disegno, applicazioni creative e fotoincisione

LASERMAKE

=

PREZZI COMPETITIVI

MACCHINE FULL OPTIONAL

OTTIMA QUALITÀ

CORSO INIZIALE SET-UP / UTILIZZO

SERVIZIO ASSISTENZA

RICAMBISTICA PRONTA CONSEGNA



Lasermake

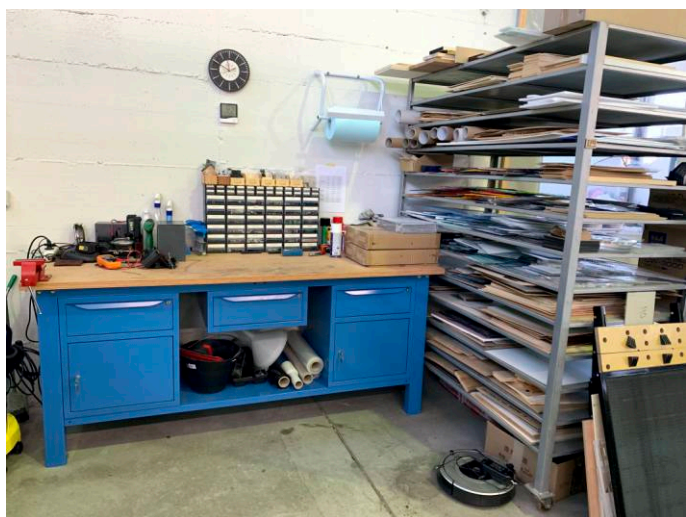
MACCHINE INCISIONE E TAGLIO LASER

Lasermake srl - Via Camozzi, 34/f 24060 Villongo (BG) - Tel. 035926047
www.lasermake.it - info.lasermake@gmail.com



Sala demo. Vari modelli a disposizione per test e dimostrazioni. Vieni a trovarci!

Ritiro, manutenzione e vendita di macchine usate. Ritiriamo le macchine ancora efficienti e le rimettiamo a nuovo.

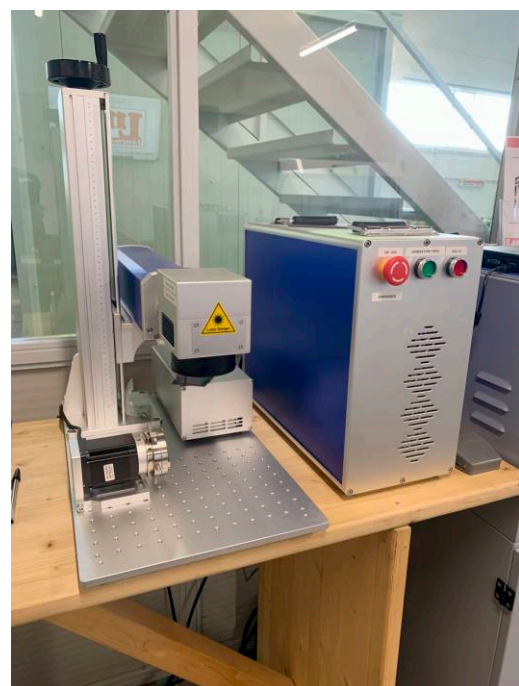


Officina per test e manutenzioni. Verifichiamo accuratamente ogni macchina per ottenere la massima qualità ed efficienza.

Contattaci per valutare il tuo usato sull'acquisto di una nuova macchina.



Siamo sempre alla ricerca di nuovi prodotti tecnologici, contattaci per ogni richiesta.



Lasermake

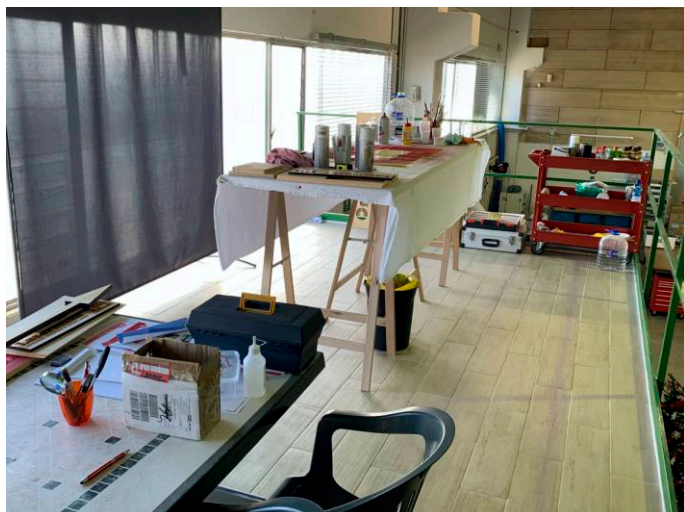
MACCHINE INCISIONE E TAGLIO LASER

Lasermake srl - Via Camozzi, 34/f 24060 Villongo (BG) - Tel. 035926047
www.lasermake.it - info.lasermake@gmail.com



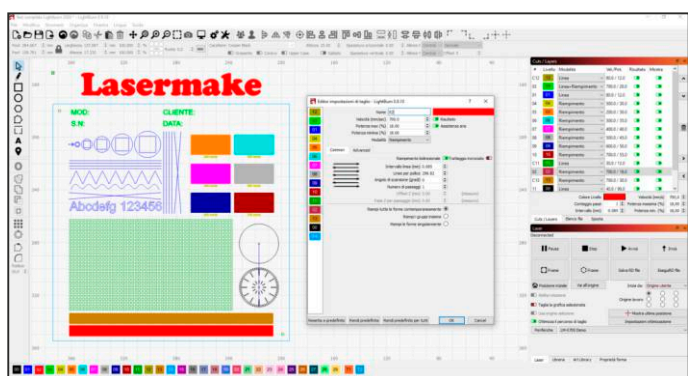
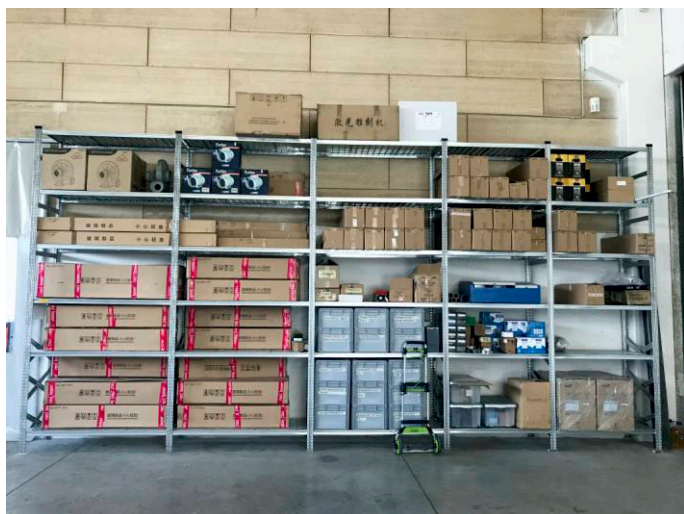
Ricerca e sviluppo in altri settori della personalizzazione per creare nuove sinergie.

Laboratori creativi: vogliamo ispirare i nostri clienti! Sempre alla ricerca di nuove tecniche di personalizzazione.



Grande magazzino ricambi. Forniamo in breve tempo tutti gli accessori e ricambi richiesti.

Forniamo assistenza e manutenzione anche su macchine di altre marche.



Potente software di gestione in lingua italiana. Funzione duplicazione oggetti e anteprima lavorazione. Produttività ed efficienza in tutta semplicità.

Campionario materiali e lavorazioni. Possiamo ispirare la vostra fantasia e mostrarvi la versatilità delle nostre macchine.



Lasermake

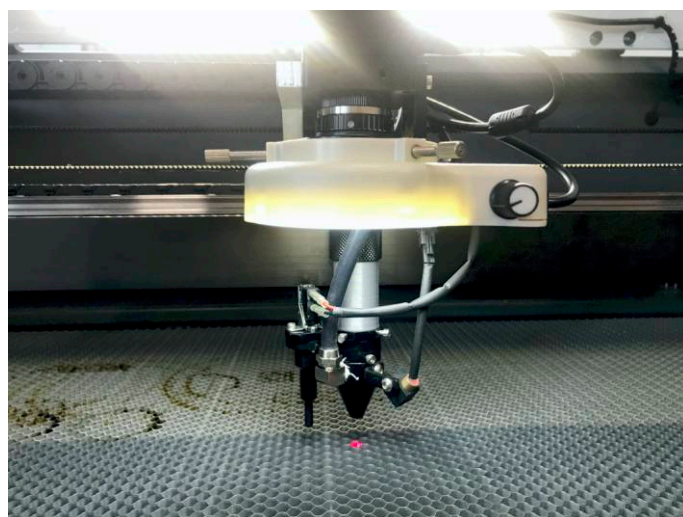
MACCHINE INCISIONE E TAGLIO LASER

Lasermake srl - Via Camozzi, 34/f 24060 Villongo (BG) - Tel. 035926047
www.lasermake.it - info.lasermake@gmail.com

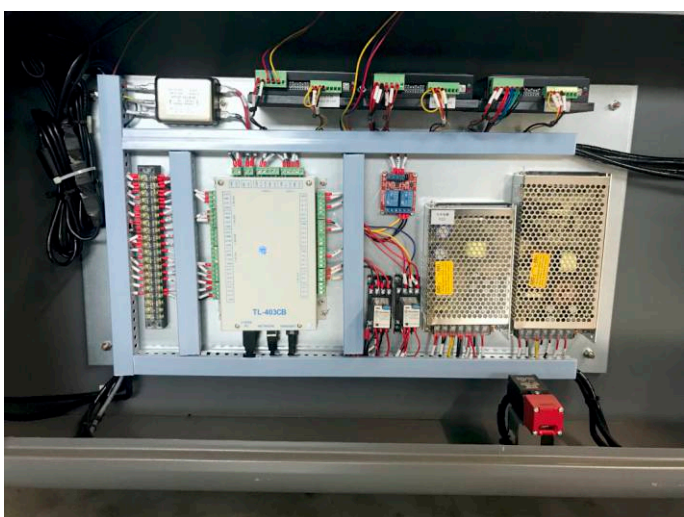
Presenti nelle fiere di settore come Viscom, PTE, Creattiva, ... Vi aspettiamo per farvi toccare con mano la qualità dei nostri prodotti.



Macchine personalizzabili con vari accessori: piano aspirato, camera per rilevamento crocini, conveyor per avanzamento materiale automatico, piani di supporto a lame.



Grande cura nei dettagli, controlli approfonditi e collaudi prima della consegna al cliente per fornire un servizio di qualità ed affidabilità.



Lasermake

MACCHINE INCISIONE E TAGLIO LASER

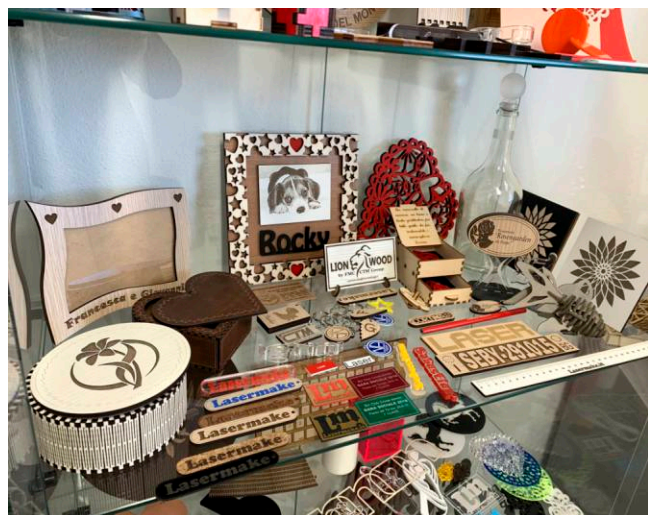
Lasermake srl - Via Camozzi, 34/f 24060 Villongo (BG) - Tel. 035926047
www.lasermake.it - info.lasermake@gmail.com

MACCHINE INCISIONE E TAGLIO LASER CO2

TAGLIO E INCISIONE SU DIVERSI MATERIALI

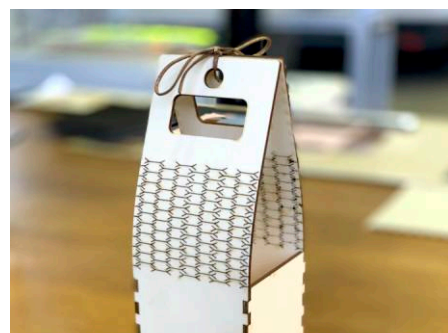
TAGLIO E INCISIONE: ACRILICO - AVORIO VEGETALE - BAMBÙ - CARTA -
CARTONE - CUOIO - FELTRO - GOMMA DI SILICONE - GOMMA PER TIMBRI -
GOMMA PIUMA - IMPIALLACCIATURA - JEANS - KEVLAR - LEGNO - LEXAN -
MASONITE - MDF - MYLAR - NEOPRENE - NYLON - PANNO - PELLE - PET
PLASTICA - PLASTICA LAMINATA - POLICARBONATO - POLIESTERE -
POLIETILENE - POLIPROPILENE - STOFFA - SUGHERO - TESSUTO.

SOLO INCISIONE: CERAMICA - CRISTALLO - MATTONELLE - MARMO -
METALLO RIVESTITO - METALLO/OTTONE VERNICIATI - PIETRA - VETRO.



INFINITE APPLICAZIONI !!

ACCESSORI DA CUCINA/SCRIVANIA/UFFICIO, ACCESSORI MODA, ARREDAMENTO,
ARTICOLI PER ANIMALI, ARTICOLI PROMOZIONALI, BIGLIETTI DA VISITA / AUGURI,
CARTOTECNICA, CORNICI PER QUADRI, CUSTODIE/CONTENITORI PERSONALIZZATI,
DECORAZIONE APPARECCHI ELETTRONICI (TABLET, CHIAVI USB, CELLULARI, NOTEBOOK),
DECORAZIONE CERAMICA, DECORAZIONE GIOIELLI, DECORAZIONE VETRO/BICCHIERI,
DISTINTIVI, ESPOSITORI, ETICHETTATURA, FUSTELLE, GIOCATTOLI, IDEE REGALO PER
FESTE, COMPLEANNI, MANIFESTAZIONI, FIERE, IDENTIFICAZIONE ARTICOLI/CODICI A
BARRA, INSEGNE, LAVORAZIONE LEGNO (INTARSI, TARGHE, CORNICI, CASSETTE
VINI/SPUMANTI), LAVORAZIONE PELLE (SCARPE, BORSE, CINTURE), MATRICI/STAMPINI,
MODELLISMO, OGGETTI DI DESIGN, OROLOGI, PANNELLI SINOTTICI, PERSONALIZZAZIONE
PENNE, PLASTICI, PROTOTIPAZIONEIndustr. SAGOME (CERCHIOMETRI, NORMOGRAFI),
SEGNALETICA, SOUVENIR, STAMPI A RILIEVO, STENCIL, TAGLIO GUARNIZIONI A MISURA,
TAGLIO DEI TESSUTI, TARGHE TROFEI E PLACCHE PREMIO, TIMBRI ...



Lasermake

MACCHINE INCISIONE E TAGLIO LASER

Lasermake srl - Via Camozzi, 34/f 24060 Villongo (BG) - Tel. 035926047
www.lasermake.it - info.lasermake@gmail.com

MACCHINA TAGLIO/INCISIONE LASER CO2 LM-S6040



Macchina per incisione e taglio Laser CO2 a plotter da banco.
L'entry-level compatta per entrare nel mondo della marcatura
e del taglio laser. Con un'area di lavoro da
600 x 400 mm ed una sorgente laser CO2 da 50W
è possibile dare libero sfogo alla propria creatività!
Ideale per il settore hobbistico e per la
produzione di timbri.
Asse Z da 100 mm manuale.



Lasermake

MACCHINE INCISIONE E TAGLIO LASER

Lasermake srl - Via Camozzi, 34/f 24060 Villongo (BG) - Tel. 035926047
www.lasermake.it - info.lasermake@gmail.com

SPECIFICHE TECNICHE

Modello	LM-S6040
Area di lavoro	600 X 400 mm
Tipologia laser	Laser CO2
Potenza sorgente laser	50 W
Asse Z	Manuale 100 mm
Velocità incisione	Max 800 mm/s
Spessore min. carattere:	1 x 1 mm
Alimentazione eltr. / Pot.	220 V / < 1000 W
Software / Collegamento	Lightburn (ITA) / USB
Formati supportati	DXF, AI, PLT, BMP, JPEG
Dimensioni macchina	L. 1200 x P. 800 x H. 460 mm
Peso macchina	80 kg
Accessori di serie inclusi	Software, Chiller ricircolo acqua, Ventilatore estrattore fumi, Soffiante aria, Cavo usb, Cavo alimentazione elettrica europeo, Ottiche, Tubo laser, Puntatore laser rosso per posizionamento, Piano supporto alveolare
Accessori e Upgrade disponibili	Depuratore Fumi

MACCHINA TAGLIO/INCISIONE LASER CO2 LM-M500-DSK



Macchina per incisione e taglio Laser CO2 a plotter da banco.

Ottimo rapporto qualità/prezzo. Investimento minimo.

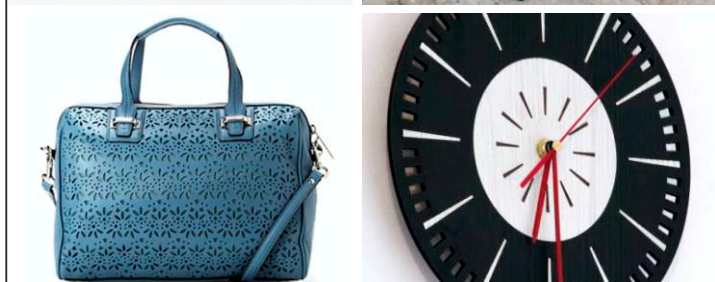
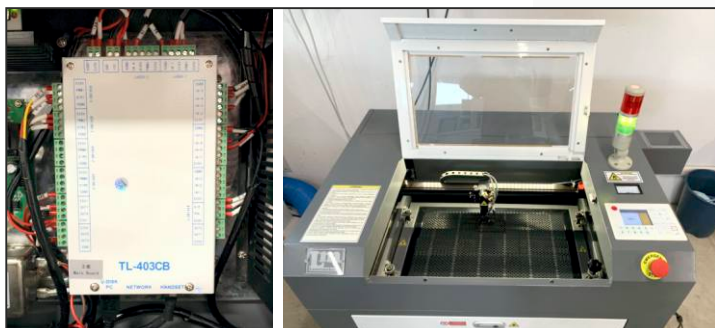
Area di lavoro da 500 x 300 mm con sorgente laser CO2 da 50 W.

Versione desktop senza carrello, integrabile con rotary.

Asse Z da 200 mm manuale.

Idonea per avvio attività, piccole produzioni, timbrifici, negozi, hobbisti.

Dimensioni contenute.



Lasermake

MACCHINE INCISIONE E TAGLIO LASER

Lasermake srl - Via Camozzi, 34/f 24060 Villongo (BG) - Tel. 035926047
www.lasermake.it - info.lasermake@gmail.com

SPECIFICHE TECNICHE

Modello	LM-M500-DSK
Area di lavoro	500 X 300 mm
Tipologia laser	Laser CO2
Potenza sorgente laser	50 W
Asse Z	Manuale 200 mm
Velocità incisione	Max 800 mm/s
Spessore min. carattere:	1 x 1 mm
Alimentazione eltr. / Pot.	220 V / < 1000 W
Software / Collegamento	Lightburn (ITA) / USB - Ethernet
Formati supportati	DXF, SVG, AI, PLT, BMP, JPEG, PNG
Dimensioni macchina	L. 1180 x P. 680 x H. 600 mm
Peso macchina	70 kg
Accessori di serie inclusi	Software, Chiller ricircolo acqua, Ventilatore estrattore fumi, Soffiante aria, Cavo usb, Cavo alimentazione elettrica europeo, Ottiche, Tubo laser, Puntatore laser rosso per posizionamento, Piano supporto alveolare
Accessori e Upgrade disponibili	Rotary per oggetti cilindrici, Depuratore Fumi

MACCHINA TAGLIO/INCISIONE LASER CO2 LM-M500



Macchina per incisione e taglio Laser CO2 a plotter.

Ottimo rapporto qualità/prezzo.

Area di lavoro da 500 x 300 mm con sorgente laser CO2 da 60 W.

Integrabile con rotary.

Asse Z da 200 mm automatico.

Idonea per piccole produzioni,
piccole attività, timbrifici, negozi.

Dimensioni contenute e carrello di
supporto smontabile per trasporto.



SPECIFICHE TECNICHE

Modello	LM-M500
Area di lavoro	500 X 300 mm
Tipologia laser	Laser CO2
Potenza sorgente laser	60 W
Asse Z	Automatico 200 mm con autofocus
Velocità incisione	Max 800 mm/s
Spessore min. carattere:	1 x 1 mm
Alimentazione eltr. / Pot.	220 V / < 1000 W
Software / Collegamento	Lightburn (ITA) / USB - Ethernet
Formati supportati	DXF, SVG, AI, PLT, BMP, JPEG, PNG
Dimensioni macchina	L. 1360 x P. 680 x H. 1030 mm
Peso macchina	90 kg
Accessori di serie inclusi	Software, Chiller ricircolo acqua, Ventilatore estrattore fumi, Soffiante aria, Cavo usb, Cavo alimentazione elettrica europeo, Ottiche, Tubo laser, Puntatore laser rosso per posizionamento, Piano supporto alveolare
Accessori e Upgrade disponibili	Rotary per oggetti cilindrici, Depuratore Fumi

Lasermake

MACCHINE INCISIONE E TAGLIO LASER

Lasermake srl - Via Camozzi, 34/f 24060 Villongo (BG) - Tel. 035926047
www.lasermake.it - info.lasermake@gmail.com

MACCHINA TAGLIO/INCISIONE LASER CO2 LM-X700



Macchina per incisione e taglio Laser CO2 a plotter.

Ottimo rapporto qualità/prezzo.

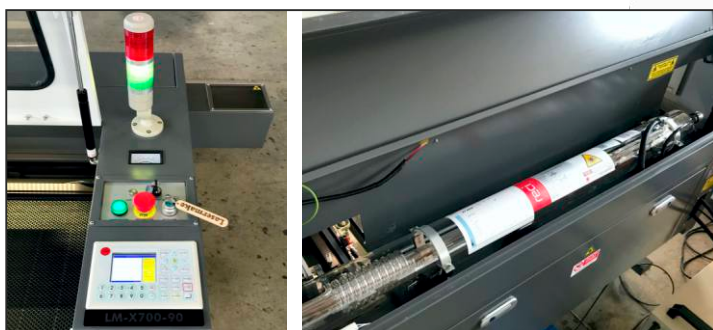
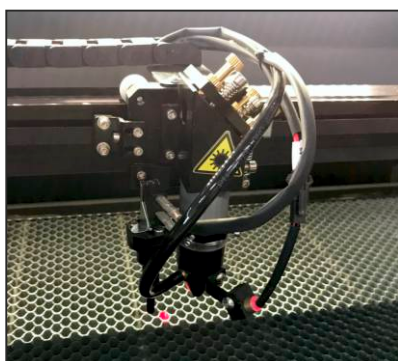
Area di lavoro da 700 x 500 mm con sorgente laser CO2 da 90 W.

Integrabile con rotary.

Asse Z da 200 mm automatico.

Idonea per piccole/medie produzioni,
piccole attività e negozi.

Dimensioni contenute e carrello smontabile
per passaggio in porte standard da 80 cm.



SPECIFICHE TECNICHE

Modello	LM-X700
Area di lavoro	700 X 500 mm
Tipologia laser	Laser CO2
Potenza sorgente laser	90 W
Asse Z	Automatico 200 mm con autofocus
Velocità incisione	Max 800 mm/s
Spessore min. carattere:	1 x 1 mm
Alimentazione eltr. / Pot.	220 V / < 1000 W
Software / Collegamento	Lightburn (ITA) / USB - Ethernet
Formati supportati	DXF, SVG, AI, PLT, BMP, JPEG, PNG
Dimensioni macchina	L. 1420 x P. 880 x H. 1060 mm
Peso macchina	125 kg
Accessori di serie inclusi	Software, Chiller ricircolo acqua, Ventilatore estrattore fumi, Soffiante aria, Cavo usb, Cavo alimentazione elettrica europeo, Ottiche, Tubo laser, Puntatore laser rosso per posizionamento, Piano supporto alveolare
Accessori e Upgrade disponibili	Rotary per oggetti cilindrici, Depuratore Fumi

Lasermake

MACCHINE INCISIONE E TAGLIO LASER

Lasermake srl - Via Camozzi, 34/f 24060 Villongo (BG) - Tel. 035926047
www.lasermake.it - info.lasermake@gmail.com

MACCHINA TAGLIO/INCISIONE LASER CO2 LM-LC6090



Macchina per incisione e taglio Laser CO2 a plotter.
Ottimo rapporto dimensioni/prestazioni.
Area di lavoro da 900 x 600 mm con sorg. laser CO2 da 100 / 130 W.
Integrabile con rotary, piano aspirato, camera CCD.
Asse Z da 300 mm automatico per la massima versatilità.
Idonea per medie produzioni di alta qualità.
Ottime performance sia in incisione, sia nel taglio di materiali spessi.



SPECIFICHE TECNICHE

Modello	LM-LC6090
Area di lavoro	900 X 600 mm
Tipologia laser	Laser CO2
Potenza sorgente laser	100 / 130 W
Asse Z	Automatico 300 mm con autofocus
Velocità incisione	Max 800 mm/s
Spessore min. carattere:	1 x 1 mm
Alimentazione eltr. / Pot.	220 V / < 1500 W
Software / Collegamento	Lightburn (ITA) / USB - Ethernet
Formati supportati	DXF, SVG, AI, PLT, BMP, JPEG, PNG
Dimensioni macchina	L. 1370 x P. 1020 x H. 1080 mm
Peso macchina	270 kg
Accessori di serie inclusi	Software, Chiller ricircolo acqua, Ventilatore estrattore fumi, Soffiante aria, Cavo usb, Cavo alimentazione elettrica europeo, Ottiche, Tubo laser, Puntatore laser rosso per posizionamento, Piano supporto a lame e alveolare
Accessori e Upgrade disponibili	Piano aspirato, Camera CCD per rilevamento crocini, Rotary per oggetti cilindrici, Depuratore Fumi

Lasermake

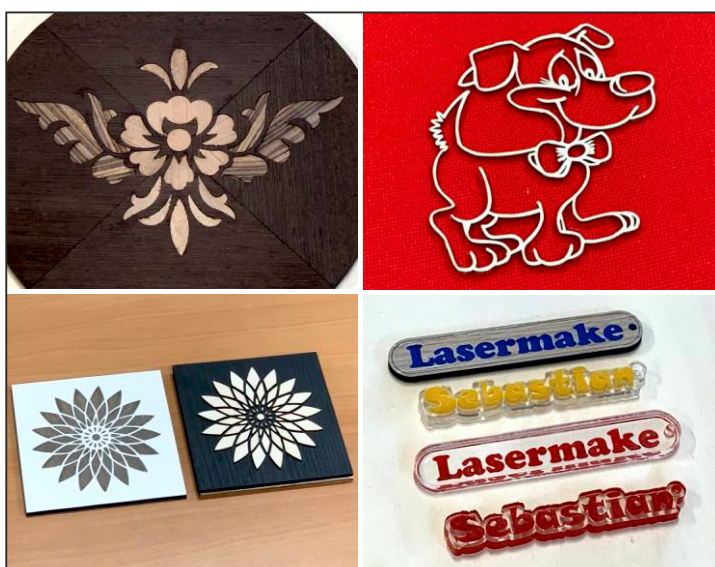
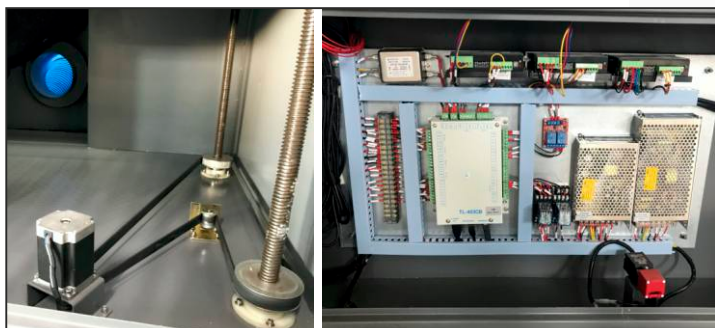
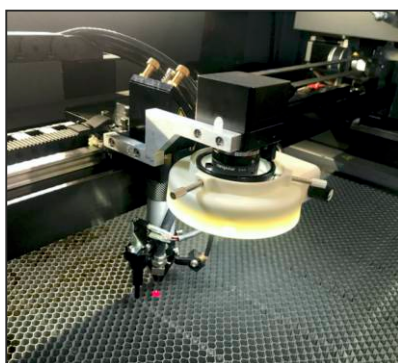
MACCHINE INCISIONE E TAGLIO LASER

Lasermake srl - Via Camozzi, 34/f 24060 Villongo (BG) - Tel. 035926047
www.lasermake.it - info.lasermake@gmail.com

MACCHINA TAGLIO/INCISIONE LASER CO2 LM-LC I 390



Macchina per incisione e taglio Laser CO2 a plotter.
Grande area di lavoro e massima versatilità nelle potenze installabili.
Area di lavoro da 1300 x 900 mm con sorg. laser CO2 da 100 / 130 / 150 W.
Integrabile con rotary, piano aspirato, camera CCD.
Asse Z da 300 mm automatico.
Idonea per medie/grandi produzioni.
Ottime performance sia in incisione, sia nel taglio di materiali spessi.



SPECIFICHE TECNICHE

Modello	LM-LC1390
Area di lavoro	1300 X 900 mm
Tipologia laser	Laser CO2
Potenza sorgente laser	100 / 130 / 150 W
Asse Z	Automatico 300 mm con autofocus
Velocità incisione	Max 800 mm/s
Spessore min. carattere:	1 x 1 mm
Alimentazione eltr. / Pot.	220 V / < 1500 W
Software / Collegamento	Lightburn (ITA) / USB - Ethernet
Formati supportati	DXF, SVG, AI, PLT, BMP, JPEG, PNG
Dimensioni macchina	L. 1830 x P. 1320 x H. 1080 mm
Peso macchina	350 kg
Accessori di serie inclusi	Software, Chiller ricircolo acqua, Ventilatore estraattore fumi, Soffiante aria, Cavo usb, Cavo alimentazione elettrica europeo, Ottiche, Tubo laser, Puntatore laser rosso per posizionamento, Piano supporto a lame e alveolare
Accessori e Upgrade disponibili	Piano aspirato, Camera CCD per rilevamento crocini, Rotary per oggetti cilindrici, Depuratore Fumi

Lasermake

MACCHINE INCISIONE E TAGLIO LASER

Lasermake srl - Via Camozzi, 34/f 24060 Villongo (BG) - Tel. 035926047
www.lasermake.it - info.lasermake@gmail.com

MACCHINA TAGLIO/INCISIONE LASER CO2

LM-LC 1612



Macchina per incisione e taglio Laser CO2 a plotter.

Massima area di lavoro per ottimizzazione materiale in lastre.

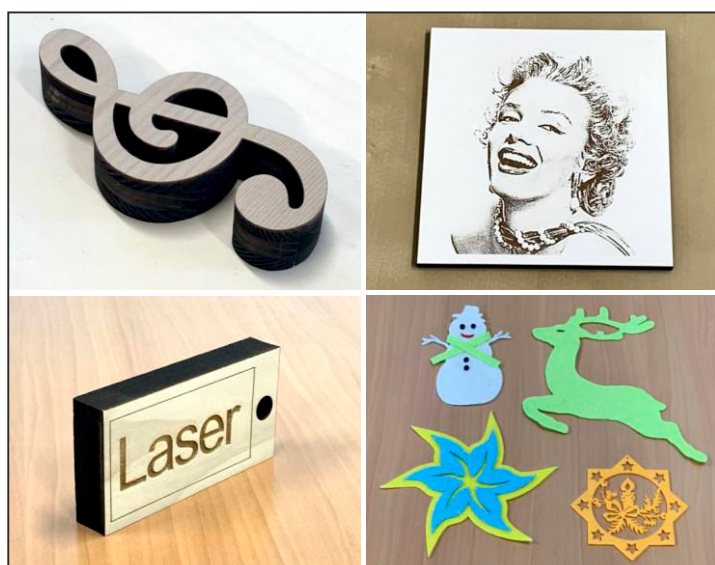
Area di lavoro da 1600 x 1200 mm con sorg. laser CO2 da 100 / 130 / 150 W.

Integrabile con rotary, piano aspirato, camera CCD.

Asse Z da 300 mm per la massima versatilità.

Idonea per grandi produzioni, settore tessile, settore stampa grande formato, stampa UV.

Massima ottimizzazione operativa.



SPECIFICHE TECNICHE

Modello	LM-LC1612
Area di lavoro	1600 X 1200 mm
Tipologia laser	Laser CO2
Potenza sorgente laser	100 / 130 / 150 W
Asse Z	Automatico 300 mm con autofocus
Velocità incisione	Max 800 mm/s
Spessore min. carattere:	1 x 1 mm
Alimentazione eltr. / Pot.	220 V / < 1500 W
Software / Collegamento	Lightburn (ITA) / USB - Ethernet
Formati supportati	DXF, SVG, AI, PLT, BMP, JPEG, PNG
Dimensioni macchina	L. 2130 x P. 1620 x H. 1080 mm
Peso macchina	500 kg
Accessori di serie inclusi	Software, Chiller ricircolo acqua, Ventilatore estrattore fumi, Soffiante aria, Cavo usb, Cavo alimentazione elettrica europeo, Ottiche, Tubo laser, Puntatore laser rosso per posizionamento, Piano supporto a lame e alveolare
Accessori e Upgrade disponibili	Piano aspirato, Camera CCD per rilevamento crocini, Rotary per oggetti cilindrici, Depuratore Fumi

Lasermake

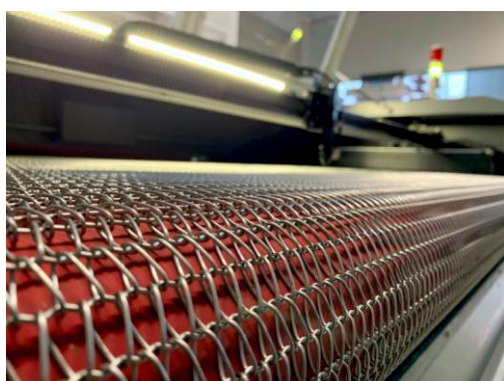
MACCHINE INCISIONE E TAGLIO LASER

Lasermake srl - Via Camozzi, 34/f 24060 Villongo (BG) - Tel. 035926047
www.lasermake.it - info.lasermake@gmail.com

MACCHINA TAGLIO/INCISIONE LASER CO2 LM-CM1610-AF



Macchina per incisione e taglio Laser CO2 a plotter con conveyor.
Sistema automatico di avanzamento per gestione lavoro continuo.
Area di lavoro da 1600 x 1000 mm con sorg. laser CO2 da 100 / 130 / 150 W.
Piano aspirato e autfeeding, integrabile con camera CCD.
Regolazione Z spessore materiale da 20 mm manuale.
Macchina per settore tessile, lavorazione su tessuto
in rotoli. Possibilità di lavorare su tessuto stampato con
messa a registro tramite crocini con camera CCD.



SPECIFICHE TECNICHE

Modello	LM-CM1610-AF
Area di lavoro	1600 X 1000 mm con Conveyor
Tipologia laser	Laser CO2
Potenza sorgente laser	100 / 130 / 150 W
Asse Z	Manuale 20 mm
Velocità incisione	Max 800 mm/s
Spessore min. carattere:	1 x 1 mm
Alimentazione eltr. / Pot.	220 V / < 2000 W
Software / Collegamento	Lightburn (ITA) / USB - Ethernet
Formati supportati	DXF, SVG, AI, PLT, BMP, JPEG, PNG
Dimensioni macchina	L. 2500 x P. 2000 x H. 1100 mm
Peso macchina	600 kg
Accessori di serie inclusi	Software, Chiller ricircolo acqua, Ventilatori estrattori fumi, Soffiante aria, Cavo usb, Cavo alimentazione elettrica europeo, Ottiche, Tubo laser, Puntatore laser rosso per posizionamento, Piano supporto aspirato a rete metallica
Accessori e Upgrade disponibili	Camera CCD per rilevamento crocini, Depuratore Fumi

Lasermake

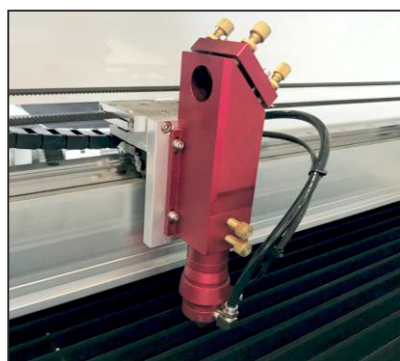
MACCHINE INCISIONE E TAGLIO LASER

Lasermake srl - Via Camozzi, 34/f 24060 Villongo (BG) - Tel. 035926047
www.lasermake.it - info.lasermake@gmail.com

MACCHINA TAGLIO/INCISIONE LASER CO2 LM-LC I 530D



Macchina per incisione e taglio Laser CO2 a plotter con piano aperto.
Grandissima area di lavoro per ottimizzazione materiale in lastre.
Area di lavoro da 1500 x 3000 mm con sorg. laser CO2 da 100 / 130 / 150 W.
Regolazione Z spessore materiale da 30 mm manuale.
Idonea per grandi produzioni, settore stampa grande formato,
stampa UV.
Massima ottimizzazione materiali e semplicità
di carico / scarico.



SPECIFICHE TECNICHE

Modello	LM-LC1530D
Area di lavoro	1500 X 3000 mm
Tipologia laser	Laser CO2
Potenza sorgente laser	100 / 130 / 150 W
Asse Z	Manuale 30 mm
Velocità incisione	Max 800 mm/s
Spessore min. carattere:	1 x 1 mm
Alimentazione eltr. / Pot.	220 V / < 2000 W
Software / Collegamento	Lightburn (ITA) / USB - Ethernet
Formati supportati	DXF, SVG, AI, PLT, BMP, JPEG, PNG
Dimensioni macchina	L. 2280 x P. 4110 x H. 1500 mm
Peso macchina	1050 kg
Accessori di serie inclusi	Software, Chiller ricircolo acqua, Ventilatori estrattori fumi, Soffiante aria, Cavo usb, Cavo alimentazione elettrica europeo, Ottiche, Tubo laser, Puntatore laser rosso per posizionamento, Piano supporto a lame
Accessori e Upgrade disponibili	Depuratore Fumi

Lasermake

MACCHINE INCISIONE E TAGLIO LASER

Lasermake srl - Via Camozzi, 34/f 24060 Villongo (BG) - Tel. 035926047
www.lasermake.it - info.lasermake@gmail.com

MACCHINE MARCATURA LASER CO2 GALVO

INCISIONE LASER AD ALTISSIMA VELOCITÀ

I MARCATORI LASER CO2 CON TESTA GALVO SI CARATTERIZZANO PER L'ELEVATA VELOCITÀ DI LAVORAZIONE. SONO LE MACCHINE IDEALI PER FARE PRODUZIONE ANCHE SU GRANDI QUANTITATIVI. RISPETTO AI LASER A PLOTTER UTILIZZANO VELOCITÀ FINO A DIECI VOLTE SUPERIORI.

IL CAMPO DI LAVORO PUÒ ARRIVARE FINO A 300 X 300 MM IN BASE ALLALENTE FOCALÉ INSTALLATA. LAVORANO SU TUTTI I MATERIALI ORGANICI E IDONEI AL LASER CO2, COME LEGNI, PLASTICHE, TESSUTI, GOMME, CARTE, PLEXIGLASS, PELLI, VETRO, ECC...

UNO DEGLI UTILIZZI PRINCIPALI È LA REALIZZAZIONE DI STENCIL SU SUPPORTI COME MYLAR O POLIESTERE.



Lasermake

MACCHINE INCISIONE E TAGLIO LASER

Lasermake srl - Via Camozzi, 34/f 24060 Villongo (BG) - Tel. 035926047
www.lasermake.it - info.lasermake@gmail.com

MACCHINA MARCAT./INCISIONE LASER CO2 LM-RFCO2



Macchina per incisione Laser CO2 Galvo su materiali non metallici.

Disponibile con diverse focali per aree di lavoro da 100 x 100 mm, 200 x 200 mm o 250 x 250 mm.

Sorgente laser da 30 W con durata fino a 50000 h.

Marcature ad alta velocità fino a 7000 mm/s.

Ideale per marcature ad alta velocità su materiali organici.

Completa di PC integrato e software.



SPECIFICHE TECNICHE

Modello	LM-RFCO2
Area di lavoro	100 x 100 / 200 x 200 / 250 x 250 mm
Tipologia laser	Laser CO2 RF
Potenza sorgente laser	30 W
Asse Z	Manuale 250 mm
Velocità incisione	Max 7000 mm/s
Spessore min. linea	0,1 mm
Alimentazione eltr. / Pot.	220 V / < 1000 W
Software / Collegamento	EzCad / Cavo USB
Formati supportati	DXF, AI, PLT, BMP, JPEG, PNG, GIF
Dimensioni macchina	L. 700 x P. 1150 x H. 1510 mm
Peso macchina	150 kg
Accessori di serie inclusi	Software, Ventilatore estrattore fumi, Cavo usb, Cavo alimentazione elettrica europeo, Ottiche, Sorg. laser, Puntatore laser rosso per posizionamento, Pedale per avvio marcatura, PC con monitor, tastiera e mouse
Accessori e Upgrade disponibili	Rotary, Depuratore Fumi

Lasermake

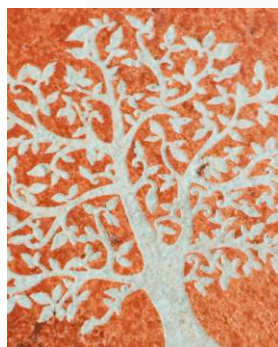
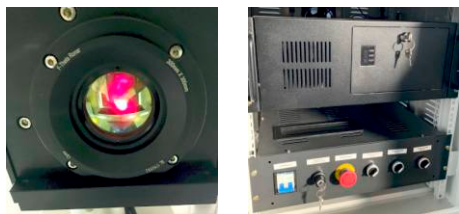
MACCHINE INCISIONE E TAGLIO LASER

Lasermake srl - Via Camozzi, 34/f 24060 Villongo (BG) - Tel. 035926047
www.lasermake.it - info.lasermake@gmail.com

MACCHINA MARCAT./INCISIONE LASER CO2 LM-GVCO2



Macchina per incisione Laser CO2 Galvo su materiali non metallici.
Disponibile con diverse focali per aree di lavoro da 100 x 100 mm, 200 x 200 mm o 300 x 300 mm.
Sorgente laser da 100 W con durata fino a 8000 h.
Marcature ad alta velocità fino a 7000 mm/s.
Ideale per la produzione di stencil e la marcatura di grandi quantitativi.
Completa di PC integrato e software.



SPECIFICHE TECNICHE

Modello	LM-GVCO2
Area di lavoro	100 x 100 / 200 x 200 / 300 x 300 mm
Tipologia laser	Laser CO2
Potenza sorgente laser	100 W
Asse Z	Manuale 250 mm
Velocità incisione	Max 7000 mm/s
Spessore min. linea	0,1 mm
Alimentazione eltr. / Pot.	220 V / < 1500 W
Software / Collegamento	EzCad / Cavo USB
Formati supportati	DXF, AI, PLT, BMP, JPEG, PNG, GIF
Dimensioni macchina	L. 1200 x P. 2000 x H. 1400 mm
Peso macchina	250 kg
Accessori di serie inclusi	Software, Chiller ricircolo acqua, Ventilatore estrattore fumi, Cavo usb, Cavo alimentazione elettrica europeo, Ottiche, Tubo laser, Puntatore laser rosso per posizionamento, Pedale per avvio marcatura, Piano supporto in alveolare, PC con monitor, tastiera e mouse
Accessori e Upgrade disponibili	Rotary, Piatto rotante, Depuratore Fumi

Lasermake

MACCHINE INCISIONE E TAGLIO LASER

Lasermake srl - Via Camozzi, 34/f 24060 Villongo (BG) - Tel. 035926047
www.lasermake.it - info.lasermake@gmail.com

MACCHINE MARCATURA LASER FIBRA

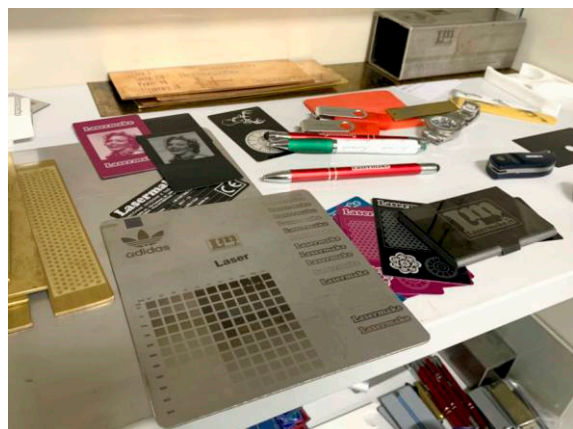
MARCATURA E INCISIONE LASER SU METALLI

I MARCATORI LASER FIBRA CON TESTA GALVO PERMETTONO DI MARCARE O INCIDERE TUTTI I TIPI DI METALLI ED ALCUNE PLASTICHE. RAGGIUNGONO VELOCITÀ DI 7000 MM/S CON UNA PRECISIONE ELEVATISSIMA, PERMETTENDO COSÌ DI OTTENERE LAVORI PERFETTI IN POCCHISSIMO TEMPO.

I NUMEROSI PARAMETRI GESTIBILI PERMETTONO DI OTTENERE SULL'ACCIAIO INOX ALCUNE VARIAZIONI CROMATICHE DELLA MARCATURA.

TROVANO APPLICAZIONE NEL CAMPO DELL'OREFICERIA, ACCESSORI MODA, GADGET, ELETTRONICA, ECC. ...

LE MACCHINE HANNO UN AREA DI LAVORO FINO A 250X250 MM E POSSONO LAVORARE IN COMBINAZIONE CON SISTEMI A NASTRI TRASPORTATORI. DISPONIBILE INOLTRE L'ACCESSORIO ROTARY CON REGOLAZIONE DELL'INCLINAZIONE PER POTER MARCARE ANELLI ALL'INTERNO ED ALL'ESTERNO.



Lasermake

MACCHINE INCISIONE E TAGLIO LASER

Lasermake srl - Via Camozzi, 34/f 24060 Villongo (BG) - Tel. 035926047
www.lasermake.it - info.lasermake@gmail.com

MACCHINA MARCAT./INCISIONE LASER FIBRA BML-FC



Macchina per marcatura e incisione Laser Fibra Galvo su metalli e plastiche.
Disponibile con diverse focali per aree di lavoro da 100 x 100 mm o 200 x 200 mm.
Sorgente laser a lunga durata (fino a 100000 ore).
Dimensioni compatte che la rendono posizionabile anche su scrivanie da ufficio.
Integrazione con mandrino rotativo per marcatura su oggetti cilindrici, anelli, ecc.
Cover apribili per lavorazione su materiali lunghi.



SPECIFICHE TECNICHE

Modello	BML-FC
Area di lavoro	100 x 100 / 200 x 200 mm
Tipologia laser	Laser Fibra
Potenza sorgente laser	20 / 30 W
Asse Z	Elettrico 90 mm
Velocità incisione	Max 7000 mm/s
Spessore min. linea	0,02 mm
Alimentazione eltr. / Pot.	220 V / < 500 W
Software / Collegamento	EzCad / Cavo USB
Formati supportati	DXF, AI, PLT, BMP, JPEG, PNG, GIF
Dimensioni macchina	L. 310 x P. 500 x H. 750 mm
Peso macchina	80 kg
Accessori di serie inclusi	Software, Cavo usb, Cavo alimentazione elettrica europeo, Ottiche, Sorg. laser, Puntatore laser rosso per posizionamento, Pedale per avvio marcatura, Piano supporto in alluminio, Cover protettiva
Accessori e Upgrade disponibili	Rotary per oggetti cilindrici, Depuratore Fumi

Lasermake

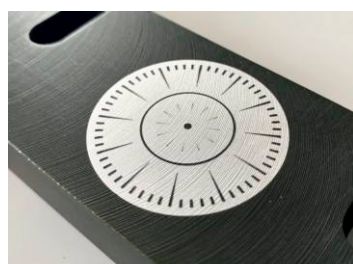
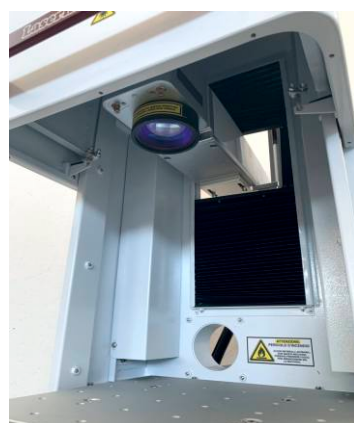
MACCHINE INCISIONE E TAGLIO LASER

Lasermake srl - Via Camozzi, 34/f 24060 Villongo (BG) - Tel. 035926047
www.lasermake.it - info.lasermake@gmail.com

MACCHINA MARCAT./INCISIONE LASER FIBRA LM-RFT



Macchina per marcatura e incisione Laser Fibra Galvo su metalli e plastiche.
Disponibile con diverse focali per aree di lavoro da 100 x 100 mm, 200 x 200 mm o 250 x 250 mm.
Sorgente laser a lunga durata (fino a 100.000 ore).
Versione carrellata che la rende autonoma e trasportabile facilmente per la massima flessibilità.
Integrazione con mandrino rotativo per marcatura su oggetti cilindrici, anelli, ecc.
Completa di cover protettiva e PC a bordo macchina.



SPECIFICHE TECNICHE

Modello	LM-RFT
Area di lavoro	100 x 100 / 200 x 200 / 250 X 250mm
Tipologia laser	Laser Fibra
Potenza sorgente laser	30 / 50 W
Asse Z	Elettrico 250 mm
Velocità incisione	Max 7000 mm/s
Spessore min. linea	0,02 mm
Alimentazione eltr. / Pot.	220 V / < 500 W
Software / Collegamento	EzCad / Cavo USB
Formati supportati	DXF, AI, PLT, BMP, JPEG, PNG, GIF
Dimensioni macchina	L. 800 x P. 800 x H. 1450 mm
Peso macchina	150 kg
Accessori di serie inclusi	Software, Cavo usb, Cavo alimentazione elettrica europeo, Ottiche, Sorg. laser, Puntatore laser rosso per posizionamento, Pedale per avvio marcatura, Piano supporto in alluminio, Cover protettiva, PC con monitor, tastiera e mouse
Accessori e Upgrade disponibili	Rotary per oggetti cilindrici, Depuratore Fumi

Lasermake

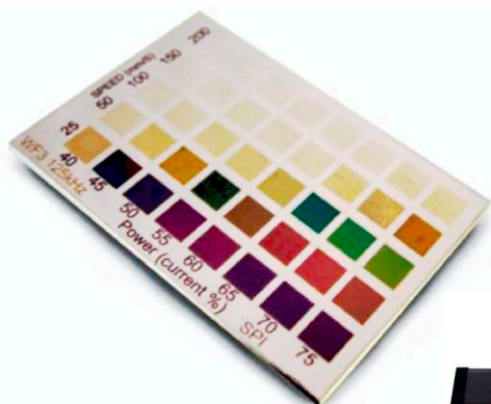
MACCHINE INCISIONE E TAGLIO LASER

Lasermake srl - Via Camozzi, 34/f 24060 Villongo (BG) - Tel. 035926047
www.lasermake.it - info.lasermake@gmail.com

MACCHINA MARCAT./INCISIONE LASER FIBRA LM-RFT MOPA



Macchina per marcatura e incisione Laser Fibra Galvo su metalli e plastiche. Versione con sorgente MOPA per incisione a colori su acciaio e titanio. Disponibile con diverse focali per aree di lavoro da 100 x 100 mm, 200 x 200 mm o 250 x 250 mm. Sorgente laser a lunga durata (fino a 100.000 ore). Versione carrellata che la rende autonoma e trasportabile facilmente per la massima flessibilità. Integrazione con mandrino rotativo per marcatura su oggetti cilindrici, anelli, ecc. Completa di cover protettiva e PC a bordo macchina.



SPECIFICHE TECNICHE

Modello	LM-RFT
Area di lavoro	100 x 100 / 200 x 200 / 250 X 250mm
Tipologia laser	Laser Fibra MOPA
Potenza sorgente laser	30 W MOPA
Asse Z	Elettrico 250 mm
Velocità incisione	Max 7000 mm/s
Spessore min. linea	0,02 mm
Alimentazione eltr. / Pot.	220 V / < 500 W
Software / Collegamento	EzCad / Cavo USB
Formati supportati	DXF, AI, PLT, BMP, JPEG, PNG, GIF
Dimensioni macchina	L. 800 x P. 800 x H. 1450 mm
Peso macchina	150 kg
Accessori di serie inclusi	Software, Cavo usb, Cavo alimentazione elettrica europeo, Ottiche, Sorg. laser, Puntatore laser rosso per posizionamento, Pedale per avvio marcatura, Piano supporto in alluminio, Cover protettiva, PC con monitor, tastiera e mouse
Accessori e Upgrade disponibili	Rotary per oggetti cilindrici, Depuratore Fumi

Lasermake

MACCHINE INCISIONE E TAGLIO LASER

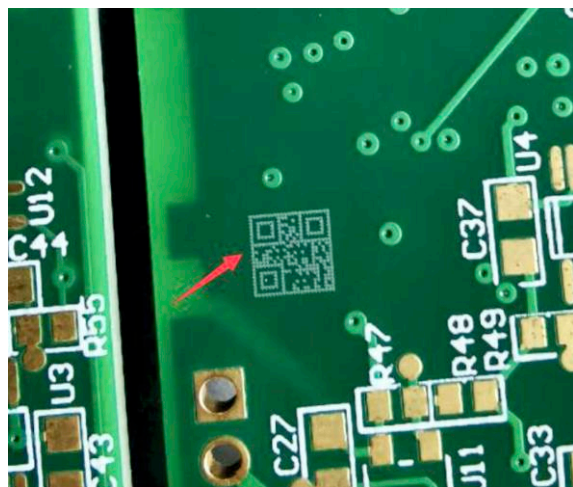
Lasermake srl - Via Camozzi, 34/f 24060 Villongo (BG) - Tel. 035926047
www.lasermake.it - info.lasermake@gmail.com

MACCHINE MARCATURA LASER UV

MARCATURA E INCISIONE LASER SU METALLI, PLASTICHE, VETRI, LEGNI, CARTE, PELLI, CERAMICHE E MOLTO ALTRO.

I MARCATORI LASER UV CON TESTA GALVO SONO L'ICONA DELLA VERSATILITÀ, POSSONO MARCARE MOLTISSIMI TIPI DI METALLI, TUTTE LE PLASTICHE, CARTONCINO, VETRO, LEGNO, SUGHERO, JEANS, GOMMA, CERAMICA. RAGGIUNGONO VELOCITÀ DI 7000 MM/S CON UNA PRECISIONE ESTREMA, PERMETTENDO COSÌ DI OTTENERE LAVORI PERFETTI IN POCCHISSIMO TEMPO.

LE MACCHINE HANNO UN'AREA DI LAVORO FINO A 200X200 MM E POSSONO LAVORARE IN COMBINAZIONE CON SISTEMI A PIATTI ROTANTI E NASTRI TRASPORTATORI. DISPONIBILE INOLTRE L'ACCESSORIO ROTARY CON REGOLAZIONE DELL'INCLINAZIONE PER POTER MARCARE OGGETTI CILINDRICI E CONICI, ALL'INTERNO E ALL'ESTERNO. CON UN'UNICA MACCHINA AVETE A DISPOSIZIONE UN «MARCA-TUTTO», CON UN COSTO DI LAVORAZIONE ESIGUA. OTTIMA PER STUDI GRAFICI, PROMOZIONALE, DESIGN, PRODUZIONE GADGET E PERSONALIZZAZIONE CONTO TERZI.



Lasermake

MACCHINE INCISIONE E TAGLIO LASER

Lasermake srl - Via Camozzi, 34/f 24060 Villongo (BG) - Tel. 035926047
www.lasermake.it - info.lasermake@gmail.com

MACCHINA MARCAT./INCISIONE LASER UV LM-RFT-UV



Macchina per marcatura Laser UV Galvo su materiali metallici e non metallici.
Disponibile con diverse focali per aree di lavoro da 100 x 100 mm, 150 x 150 mm o 200 x 200 mm.
Sorgenti laser UV da 3/5/10W con durata fino a 10000 h.
Marcature ad alta velocità, fino a 7000 mm/s.
Ideale per marcature ad alta velocità sulla maggior parte dei materiali: organici, inorganici, metallici.
Completa di PC integrato e software.



SPECIFICHE TECNICHE

Modello	LM-RFT-UV
Area di lavoro	100 x 100 / 150 x 150 / 200 x 200 mm
Tipologia laser	Laser UV
Potenza sorgente laser	3 / 5 / 10 W
Asse Z	Elettrico 250 mm
Velocità incisione	Max 7000 mm/s
Spessore min. linea	0,02 mm
Alimentazione eltr. / Pot.	220 V / < 1000 W
Software / Collegamento	EzCad / Cavo USB
Formati supportati	DXF, AI, PLT, BMP, JPEG, PNG, GIF
Dimensioni macchina	L. 700 x P. 1150 x H. 1510 mm
Peso macchina	150 kg
Accessori di serie inclusi	Software, Ventilatore estrattore fumi, Chiller ricircolo acqua, Cavo usb, Cavo alimentazione elettrica europeo, Ottiche, Sorg. laser, Puntatore laser per posizionamento, Pedale per avvio marcatura, PC con monitor, tastiera e mouse
Accessori e Upgrade disponibili	Rotary, Depuratore Fumi

Lasermake

MACCHINE INCISIONE E TAGLIO LASER

Lasermake srl - Via Camozzi, 34/f 24060 Villongo (BG) - Tel. 035926047
www.lasermake.it - info.lasermake@gmail.com

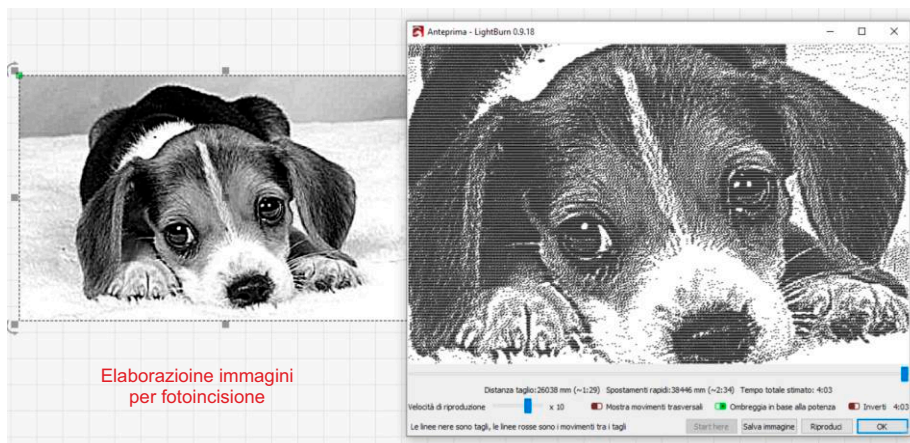
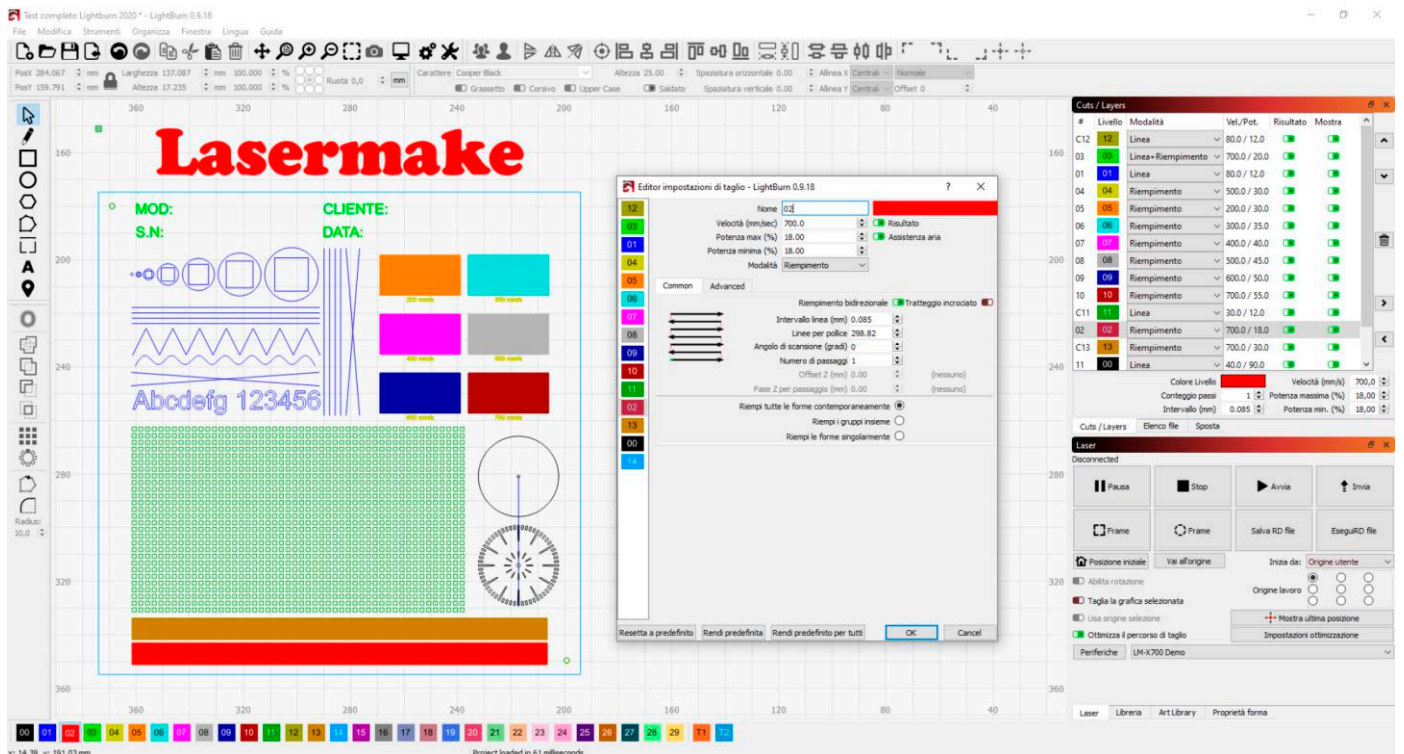
SOFTWARE CONTROLLO MACCHINE

SOFTWARE PER MACCHINE TAGLIO / INCISIONE LASER CO2

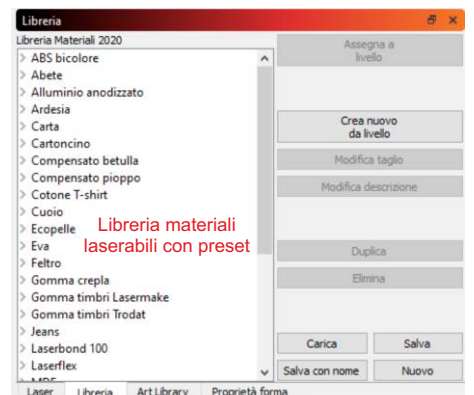
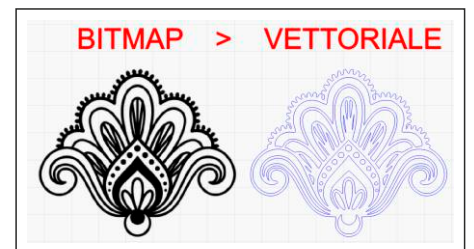
PER LE NOSTRE MACCHINE LASER USIAMO IL MIGLIOR SOFTWARE DISPONIBILE IN QUESTO SETTORE, LIGHTBURN È UN SOFTWARE MULTI-LINGUA (ITALIANO INCLUSO), COMPLETO, POTENTE E VELOCE. COMPATIBILE PER WINDOWS 32/64 BIT E MAC OS.

ECCO LE CARATTERISTICHE PRINCIPALI:

- STRUMENTI DI DISEGNO AVANZATI (RENDE FACOLTATIVO L'UTILIZZO DI SOFTWARE ESTERNI PER LA CREAZIONE DEI PROGETTI)
- IMPORTAZIONE MULTI-FORMATO: AI, PDF, DXF, PLT, SVG, SC, RD, BMP, JPG, JPEG, PNG, GIF, TIFF, TGA E MOLTI ALTRI
- GESTIONE COMPENSAZIONE KERF PER TAGLI ACCURATI E INCASTRI PERFETTI
- GESTIONE FINO A 30 COMBINAZIONI DI PARAMETRI DI LAVORAZIONE IN UN UNICO PROGETTO
- ELABORAZIONE IMMAGINI PER FOTOINCISIONE CON TOOL INTERNO PER RITAGLIO E GESTIONE EFFETTI
- TOOL INTERNO PER TRACCIATURA IMMAGINI (PASSAGGIO DA IMMAGINE BITMAP A VETTORIALE)
- CREAZIONE QR CODE, GESTIONE NUMERI SERIALI, TESTI VARIABILI CON IMPORTAZIONE DA CSV O TXT
- GESTIONE OPZIONE TELECAMERA PER GESTIONE TAGLI E INCISIONI CON LIVE VIEW SU OGGETTO
- LIBRERIA MATERIALI CON PROFILI TAGLIO/INCISIONE GIÀ CONFIGURATI
- GESTIONE E CREAZIONE LIBRERIE INTERNE DI OGGETTI/SIMBOLI/BITMAP
- SIMULAZIONE AVANZATA LAVORAZIONE CON ANTEPRIMA TEMPI DI LAVORAZIONE



Elaborazione immagini per fotoincisione



Lasermake

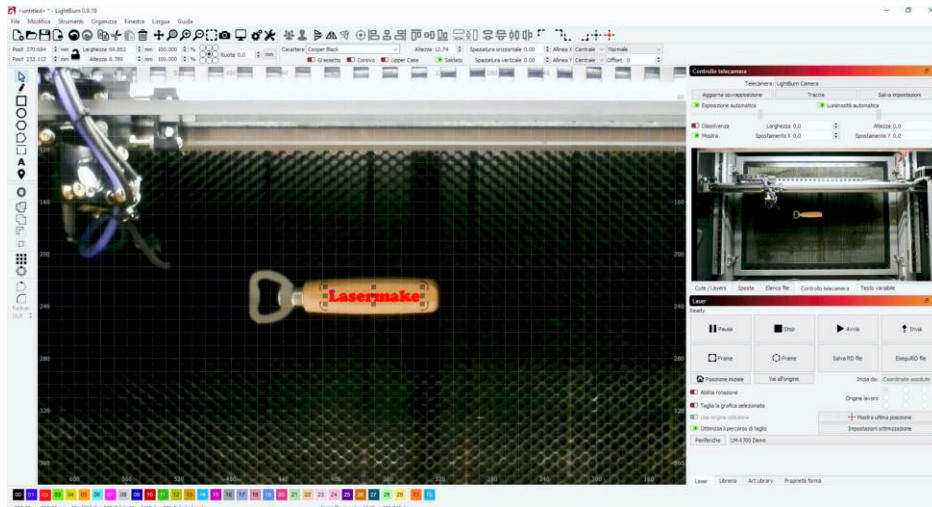
MACCHINE INCISIONE E TAGLIO LASER

Lasermake srl - Via Camozzi, 34/f 24060 Villongo (BG) - Tel. 035926047
www.lasermake.it - info.lasermake@gmail.com

UTILIZZO DELL'ACCESSORIO CAMERA PER INCISIONE SU OGGETTI.

IL PROCEDIMENTO È VELOCISSIMO, SI INSERISCE L'OGGETTO IN MACCHINA, SI ACQUISISCE L'IMMAGINE, SI SOVRAPPONE LA GRAFICA DESIDERATA (TESTI, LOGHI, ECC.) E SI AVVIA LA MACCHINA. FATTO.

VISTA DELL'ACCESSORIO CAMERA



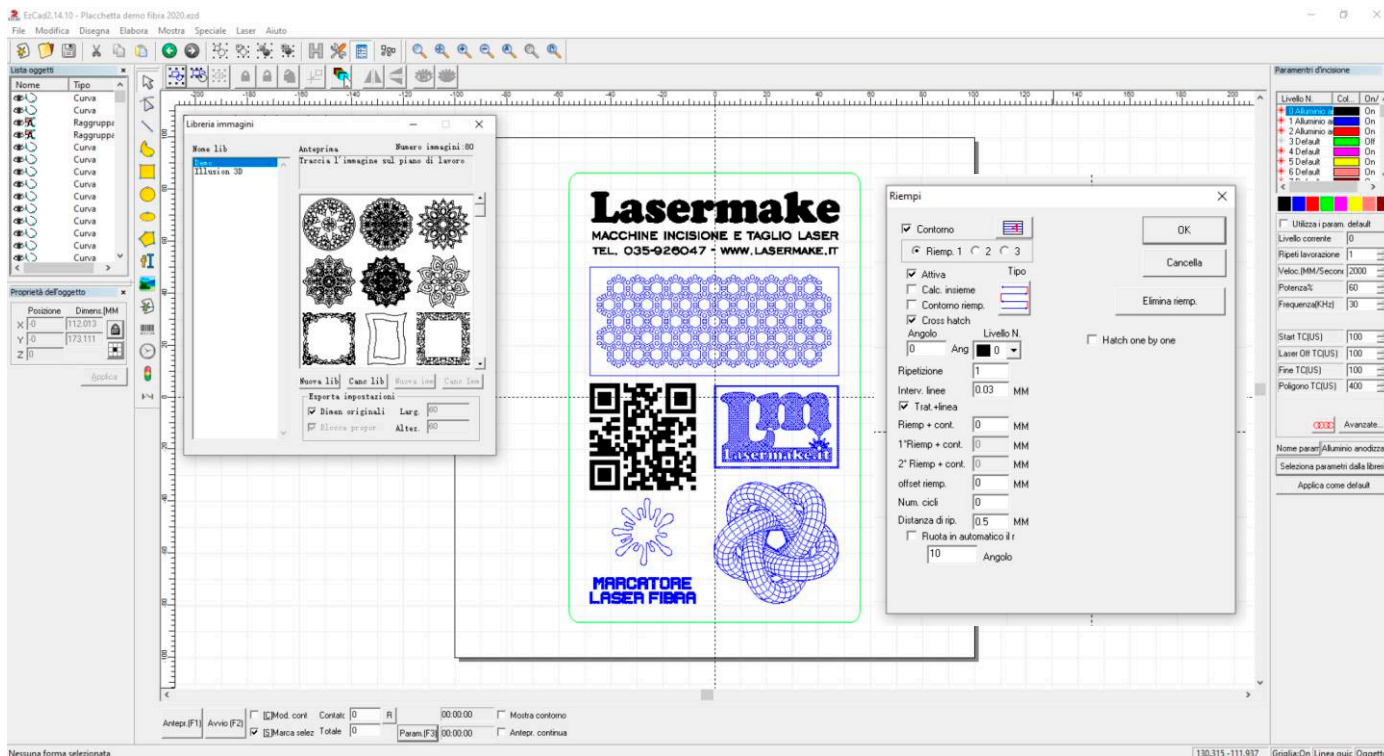
SOFTWARE PER MACCHINE MARCATURA / INCISIONE LASER FIBRA / UV / CO2

PER I NOSTRI MARCATORI USIAMO IL SOFTWARE DI RIFERIMENTO DEL SETTORE: EZCAD2.

FORNIAMO LA VERSIONE CON UPGRADE IN LINGUA ITALIANA SVILUPPATA DALLA NOSTRA AZIENDA.

ECCO LE CARATTERISTICHE PRINCIPALI:

- STRUMENTI DI DISEGNO COMPLETI, GESTIONE TESTI CON FONT TRUE TYPE E MONOLINEA
- GESTIONE FINO A 256 COMBINAZIONI DI PARAMETRI DI LAVORAZIONE IN UN UNICO PROGETTO
- CREAZIONE RETINI RIEMPIIMENTI CON INFINITE POSSIBILITÀ DI DENSITÀ, INTERLINEA, ANGOLAZIONE, CONTORNI, PASSAGGI MULTIPLI, ...
- ELABORAZIONE DITHERING E SCALA DI GRIGI NELLE IMMAGINI PER FOTOINCISIONE
- CREAZIONE QR CODE, CODICI A BARRE, GESTIONE NUMERI SERIALI, STRINGHE, TESTI VARIABILI CON IMPORTAZIONE DA CSV O TXT
- GESTIONE LIBRERIA MATERIALI CON PROFILI (VELOCITÀ, POTENZA, FREQUENZA, NUMERO PASSAGGI)
- GESTIONE E CREAZIONE LIBRERIE INTERNE DI OGGETTI/SIMBOLI
- GESTIONE ACCESSORI ESTERNI COME ROTARY, PIATTI ROTANTI, NASTRI TRASPORTATORI, FLY MARK
- VERSIONE SOFTWARE UNIVERSALE PER MARCATORI LASER FIBRA, UV E CO2

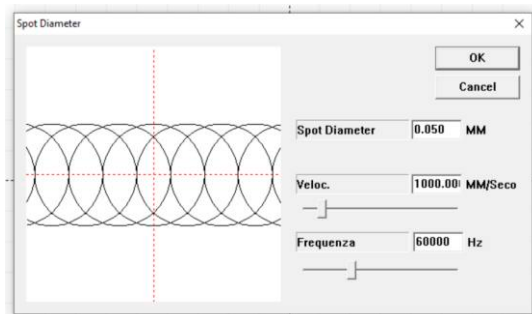


LIBRERIA IMMAGINI, GESTIONE LIVELLI CON COLORI DIVERSI, MASCHERA GESTIONE RETINI, ANALISI MARCATURA.

Lasermake

MACCHINE INCISIONE E TAGLIO LASER

Lasermake srl - Via Camozzi, 34/f 24060 Villongo (BG) - Tel. 035926047
www.lasermake.it - info.lasermake@gmail.com



ACCESSORI

DEPURATORI FUMI

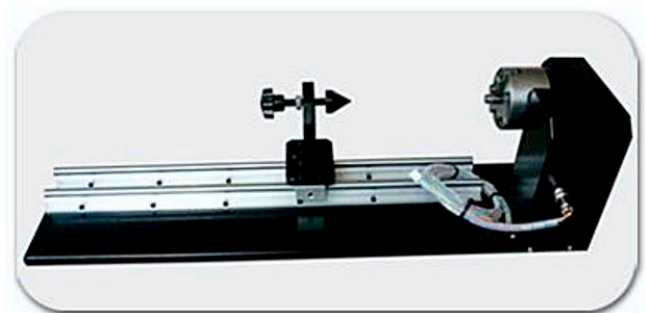
SISTEMI DI TRATTAMENTO DEI FUMI TRAMITE VARI STADI DI FILTRAZIONE. DISPONIBILI CON INVERTER PER REGOLAZIONE POTENZA DI ASPIRAZIONE. SILENZIOSI, COMPATTI ED EFFICIENTI.



CHILLER RICIRCOLO/RAFFR. ACQUA



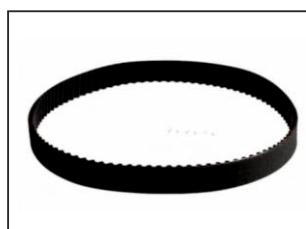
ROTARY PER LAVORAZIONE OGGETTI CILINDRICI



SORGENTI LASER



OTTICHE, SOFFIANTI, ALIMENTATORI, PIANI ALVEOL., CINGHIE, OCCHIALI PROTETTIVI, MATERIALI, ...



Lasermake

MACCHINE INCISIONE E TAGLIO LASER

Lasermake srl - Via Camozzi, 34/f 24060 Villongo (BG) - Tel. 035926047
www.lasermake.it - info.lasermake@gmail.com

MATERIALI LASERABILI

GOMMA PER TIMBRI



LASTRE IN ABS BICOLORE



CARTA PER STENCIL



BIGLIETTI DA VISITA IN ALLUMINIO



FOGLI DI LEGNO



BOMBOLETTE SPRAY ANNERITORE



PENNE IN ALLUMINIO ANODIZZATO



ARTICOLI PROMOZIONALI E GADGET



Lasermake

MACCHINE INCISIONE E TAGLIO LASER

Lasermake srl - Via Camozzi, 34/f 24060 Villongo (BG) - Tel. 035926047
www.lasermake.it - info.lasermake@gmail.com

SERVIZI

Oltre alla vendita delle nostre macchine offriamo i seguenti servizi:

- Assistenza e manutenzione su macchine di altre marche, con sostituzione di sorgenti, regolazione percorsi ottici, sostituzione centraline e software di controllo, aggiornamenti, revisioni, ecc.
- Corsi di formazione sull'utilizzo delle macchine per taglio ed incisione laser.
- Corsi specifici su software di progettazione grafica ed elaborazione immagini.
- Consulenze per soluzioni personalizzate e sistemi sviluppati su specifiche del cliente.
- Fornitura di materiali per lavorazioni laser.
- Fornitura di piccole campionature e lotti di prodotti lavorati su commissione.



Lasermake

MACCHINE INCISIONE E TAGLIO LASER

Lasermake srl - Via Camozzi, 34/f 24060 Villongo (BG) - Tel. 035926047
www.lasermake.it - info.lasermake@gmail.com

NOTE:



Lasermake

MACCHINE INCISIONE E TAGLIO LASER

Lasermake srl - Via Camozzi, 34/f 24060 Villongo (BG) - Tel. 035926047
www.lasermake.it - info.lasermake@gmail.com



Lasermake

MACCHINE INCISIONE E TAGLIO LASER

Lasermake srl - Via Camozzi, 34/f 24060 Villongo (BG) - Tel. 035926047
www.lasermake.it - info.lasermake@gmail.com